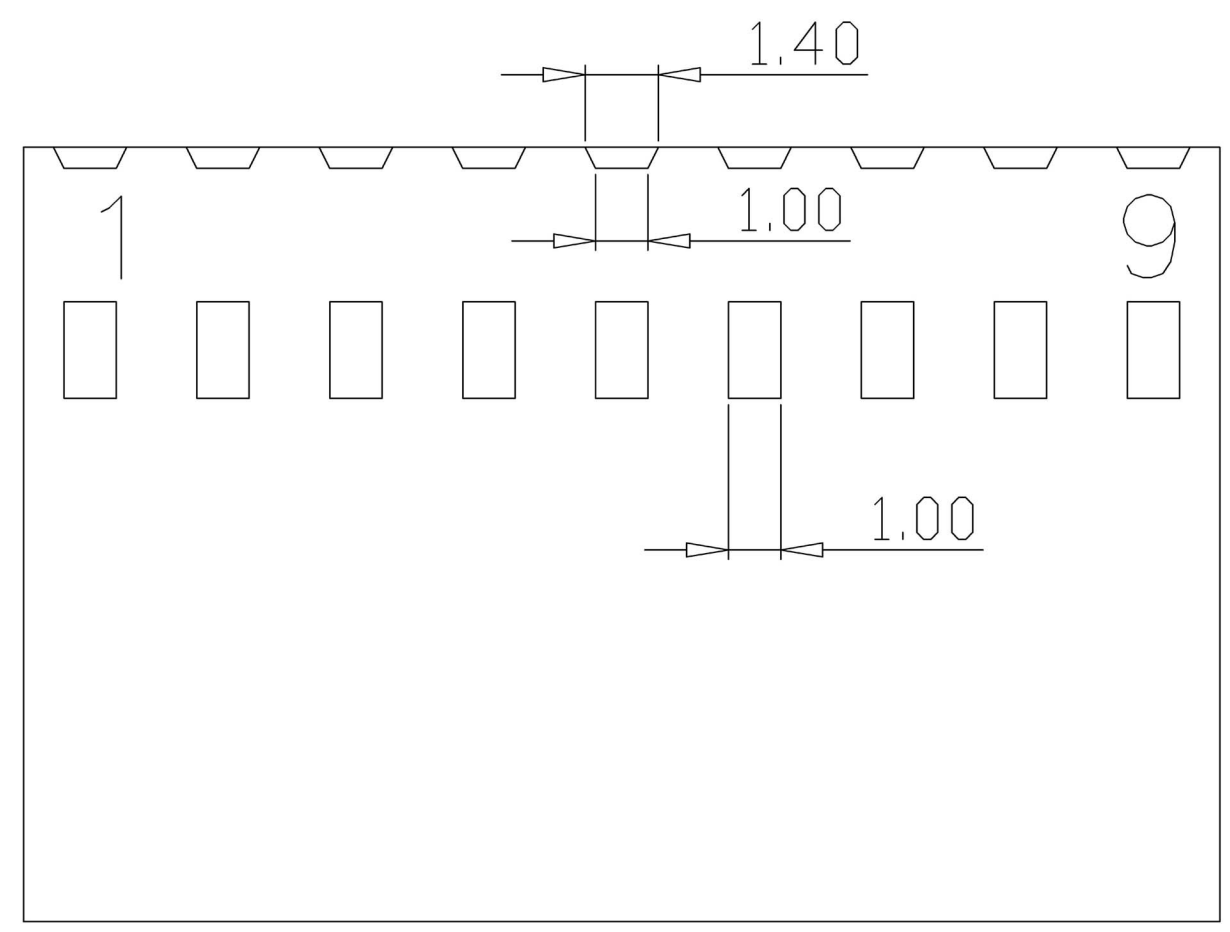


1 2 3 4 5 6

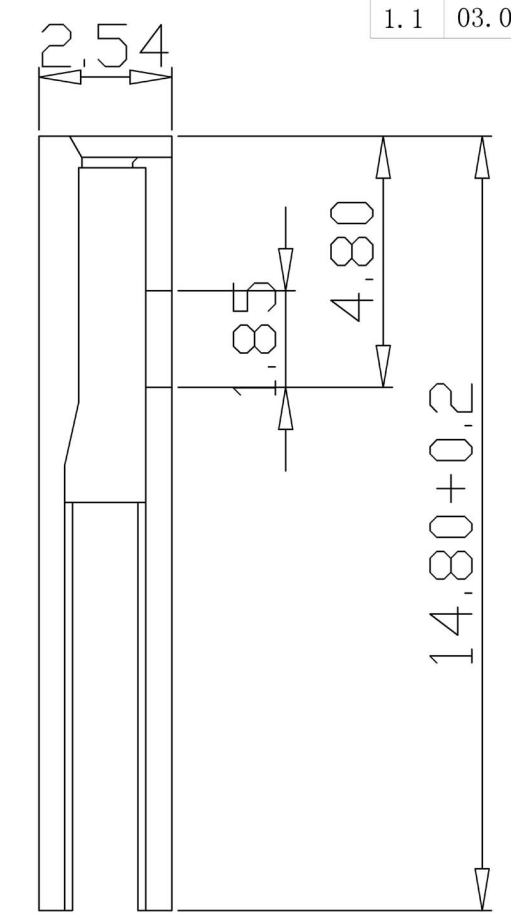
版次	日期	内容
1.0	03.06.15	原始版本
1.1	03.06.15	详见标记“△”处

A



A

B

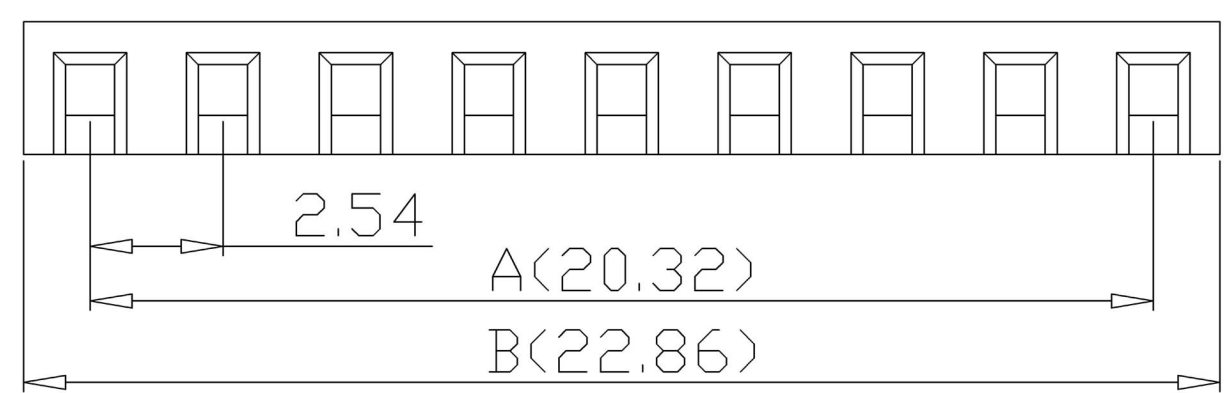


B

C

C

B



D

E

E

$A = (n-1) \times 2.54$
 $B = n \times 2.54$

性能：
 额定电流：2.5A
 额定电压：250V. Ac/Dc
 耐电压：800V. Ac/1分钟
 接触电阻：<20mΩ
 绝缘电阻：>1000MΩ
 工作温度：-25℃~+85℃
 塑件（材质）：PA66, UL94V-2
 插簧（材质）：磷青铜，镀锡铈

深圳市众人行科技发展有限公司

543-NP-B(N=2-34)

尺寸公差	角度公差	拟制	审核	批准	料号			
.X ±0.1	.X° ±0.1°				图号			
.XX ±0.02	.XX° ±0.05°				比例	FIT	发行	研发课
.XXX ±0.002	.XXX° ±0.005°				单位	mm	页次	1 / 1

1 2 3 4 5 6